

RELEVAMIENTO DE NEMATODOS “*Meloidogyne arenaria*” EN AREA MANISERA

Monetti Mariela¹; Pedelini Ricardo²

1) Fundación Maní Argentino; 2) INTA
mariela.monetti@gmail.com

Durante la campaña 2010-2011 en la zona de localidad de General Cabrera se encontraron por primera vez en el país nematodos identificados como *Meloidogyne arenaria*.

Según la bibliografía consultada, esta especie causa serios daños en el cultivo de maní, llegando a provocar pérdidas económicas muy importantes.

Teniendo en cuenta la gravedad de esta nueva plaga, la probable distribución en la zona y la falta de resistencia en los cultivares utilizados en nuestro país, se realizó el siguiente trabajo.

Objetivo

Determinar la dispersión de los nematodos en el área manisera, mediante un relevamiento de la misma

Metodología

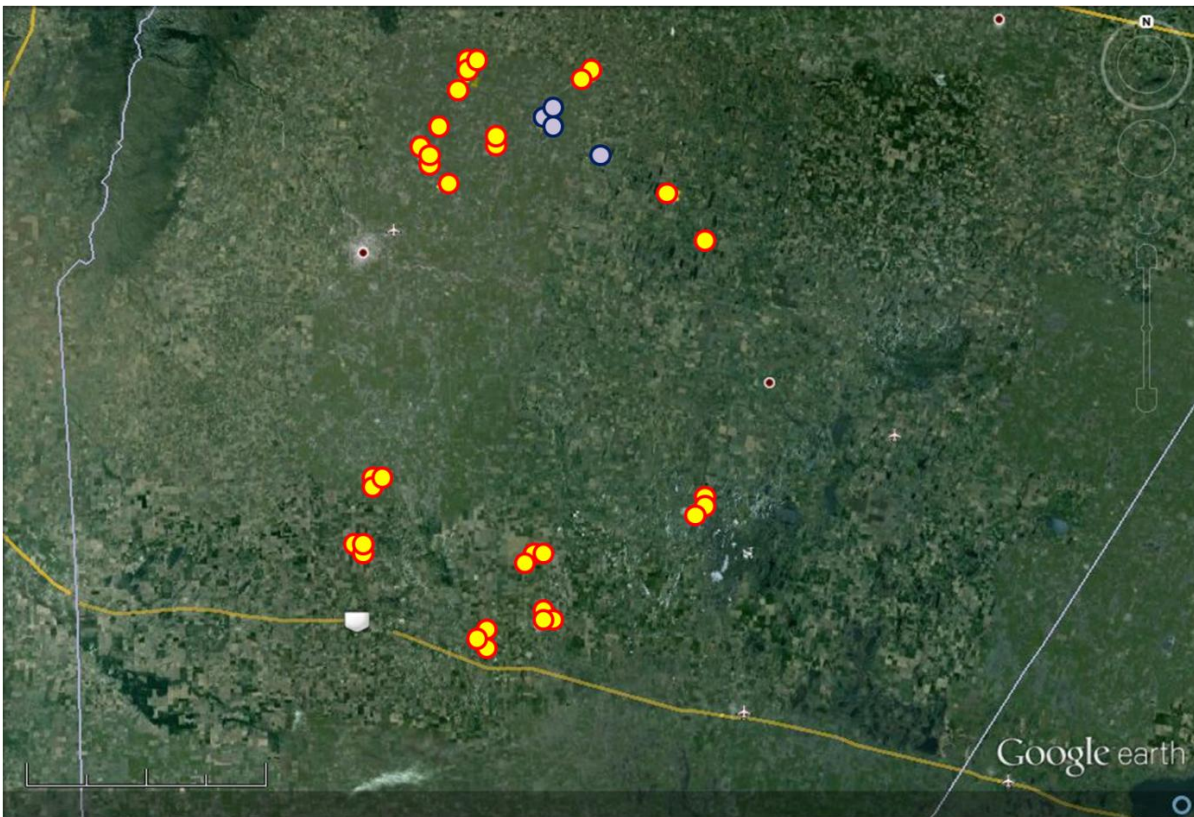
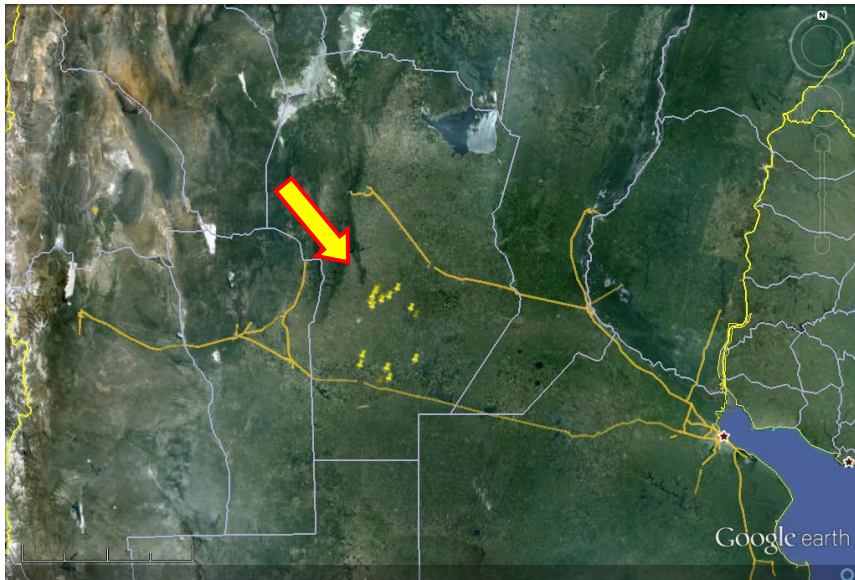
Durante la campaña 2011-12 se realizó un muestreo de plantas de maní. En cada lote visitado se extrajeron plantas al azar y se observaron las raíces, “clavos” y vainas

Recorrido realizado por el área manisera

A continuación se muestran los lugares visitados a lotes de maní durante la campaña 2011 – 2012, ubicados dentro del área manisera de la Provincia de Córdoba.

Área Muestreada





Círculos Amarillos y rojo: Ausencia; Círculos Azules y celeste: Presencia

La presencia de nematodos en el área muestreada durante la campaña 2011-12 fue baja, con respecto a lo observado en la campaña anterior. Las condiciones ambientales muy desfavorables por ausencia de lluvias y altas temperaturas (informe meteorológico INTA General Cabrera) podrían haber afectado el ciclo de los nematodos.